



Mountain View
Whisman
School District

Panel de control de California

Diciembre de 2019



Mountain View
Whisman
School District

¿Por qué un panel de control?

Mountain View Whisman School District



Un nuevo sistema de rendición de cuentas

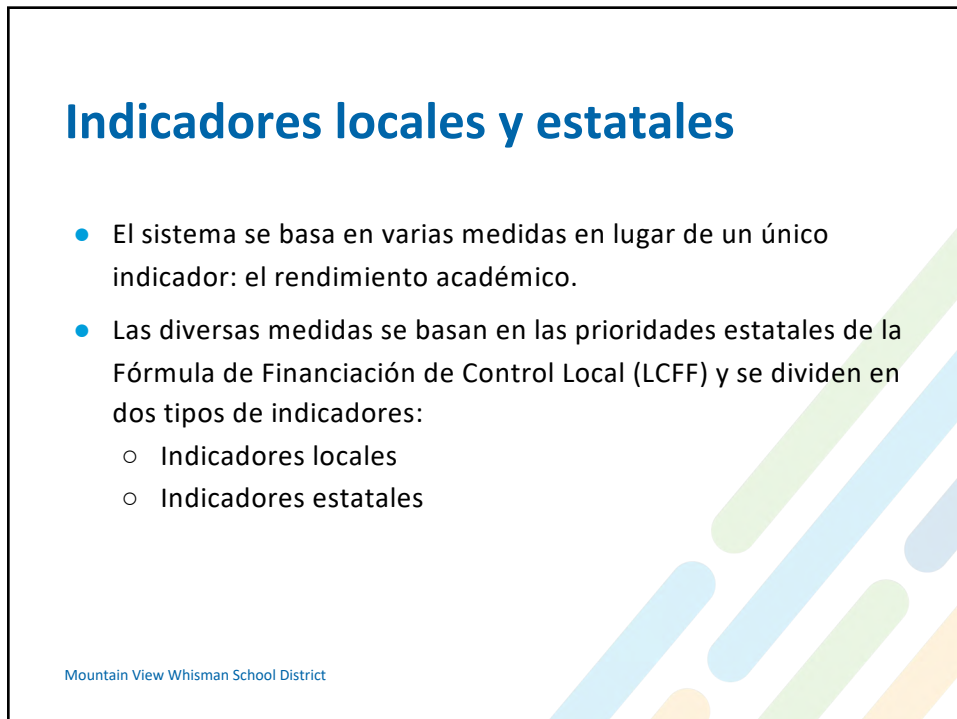
- El 8 de septiembre de 2016, la Junta de Educación del Estado de California (SBE) aprobó un nuevo sistema de rendición de cuentas con varias medidas.
- En lugar de tener dos sistemas de responsabilidad independientes (el estatal, el Índice de Rendimiento Académico (API), y el federal, Que Ningún Niño se Quede Atrás (NCLB) como en años anteriores, el nuevo sistema incorpora los requisitos locales, estatales y federales.
- Los indicadores del Panel de control se ajustan a los resultados deseados en el Plan Estratégico 2021 y en el Plan de rendición de cuentas de control local (LCAP).

Mountain View Whisman School District

Propósito del Panel de control

- Los padres/tutores, educadores, otros interesados y el público en general pueden usar el Panel de control para ver el rendimiento de las agencias educativas y las escuelas locales según el nuevo sistema de rendición de cuentas de las escuelas de California.
- Ofrece una rápida visión general, además de otros detalles disponibles, sobre el rendimiento general y el rendimiento del grupo de estudiantes en varios indicadores de éxito estudiantil.
- La información proporcionada ayudará a los distritos y escuelas a identificar los puntos fuertes y débiles y los ámbitos que se deben mejorar.
- Identifica los distritos y escuelas que necesitan asistencia técnica o apoyo/intervención estatal intensivo debido a la falta de crecimiento a lo largo del tiempo.

Mountain View Whisman School District



Indicadores locales

No se dispone de datos estatales para algunos ámbitos prioritarios identificados en la ley de la Fórmula de Financiación del Control Local

Estos son los indicadores locales:

- **Prioridad Estatal 1: Servicios Básicos y Condiciones de Aprendizaje**
- **Prioridad Estatal 2: Implementación de los Estándares Académicos Estatales**
- **Prioridad estatal 3: Participación de los padres**
- **Prioridad Estatal 6: Ambiente Escolar**
- **Prioridad Estatal 7: Programa de Estudios General**

Mountain View Whisman School District

Cómo se Mide el Rendimiento Local

- La Junta de Educación del Estado aprobó las normas relativas a los indicadores locales que sirven de apoyo a los distritos para medir e informar sobre su progreso dentro de los ámbitos de prioridad apropiados.
- Las normas aprobadas exigen que los distritos:
 - Midan su progreso anualmente
 - Conseguido
 - No conseguido
 - No conseguido durante dos o más años
 - Informen de los resultados en una reunión pública de la junta directiva programada periódicamente: 24 de octubre de 2019
 - Informen públicamente de los resultados a través del Panel de control
 - Los resultados se subieron al Panel de control la semana del 28 de octubre

Mountain View Whisman School District

Indicadores Estatales

- **Indicadores Académicos (prioridad estatal 4):**
 - Evaluación de Lengua y literatura/lectura en inglés (ELA) (puntuaciones de SBAC)
 - Evaluación de matemáticas (puntuaciones de SBAC)
- **Indicador del índice de suspensión (prioridad estatal 6)**
- **Indicador del estudiante de inglés (prioridad 4)**
 - Progreso de los estudiantes de inglés (EL)
- **Tasa de ausentismo crónico (prioridad estatal 5)**
- **Indicador del índice de graduación (prioridad estatal 7: no se informa en los distritos primarios)**
- **Indicador de escuela universitaria/carrera (prioridad estatal 8: no se informa en los distritos primarios)**

Mountain View Whisman School District

Rendimiento de los Indicadores Estatales

- El Modelo de California utiliza percentiles para crear una cuadrícula de 5 por 5 (que arroja 25 resultados) que combina "Estado" y "Cambio" con igual ponderación para hacer una determinación general de una "Categoría de rendimiento" (representada por un color) para cada indicador.
- El **estado** (resultado) se basa en el rendimiento del año en curso.
- El **cambio** (mejora) es la diferencia entre el rendimiento del año anterior y el del año en curso, o entre el año en curso y un promedio multianual, si está disponible (tasa de graduación).
- Se necesitan dos años de datos (estado y cambio) para recibir una calificación de color.

Mountain View Whisman School District

Ejemplo de cuadrícula 5 x 5: ausentismo crónico

Performance Level	Increased Significantly from Prior Year (by 3.0% or more)	Increased from Prior Year (by 0.5% to less than 3.0%)	Maintained from Prior Year (declined or increased by less than 0.5%)	Declined from Prior Year (by 0.5% to less than 3.0%)	Declined Significantly from Prior Year (by 3.0% or more)
Very Low 2.5% or less in Current Year	Yellow	Green	Blue	Blue	Blue
Low More than 2.5% to 5.0% in Current Year	Orange	Yellow	Green	Green	Blue
Medium More than 5.0% to 10.0% in Current Year	Orange	Orange	Yellow	Green	Green
High More than 10.0% to 20.0% in Current Year	Red	Orange	Orange	Yellow	Yellow
Very High More than 20.0% in Current Year	Red	Red	Red	Orange	Yellow

Mountain View Whisman School District

Metodología

Para determinar el rendimiento global, se examinaron las distribuciones porcentuales de Estado y Cambio para cada indicador:

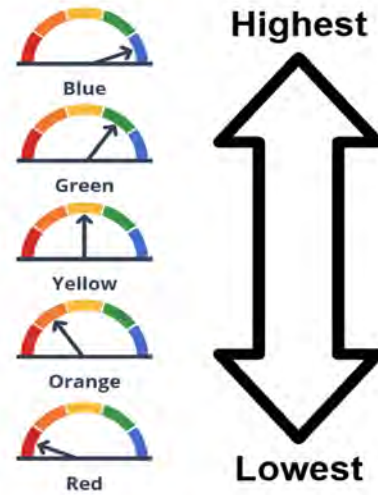
- **Estado:** se ordenaron las LEA y las escuelas de mayor a menor y se seleccionaron cuatro puntos de corte en base a la distribución de todas las LEA y escuelas. Estos puntos de corte crearon los cinco niveles de estado.
- **Cambio:** se ordenaron las LEA y las escuelas por separado de mayor a menor para el cambio positivo y de menor a mayor para el cambio negativo.
 - Los puntos de corte se determinaron por separado para el cambio positivo y negativo. Se seleccionaron un total de cuatro cortes, lo que dio lugar a cinco niveles de cambio.

Mountain View Whisman School District

Metodología

- Los puntos de corte deben permanecer en su lugar durante un número específico de años que será determinado por el CDE.
- El primer conjunto de cambios se hizo en noviembre de 2017, a los puntos de corte de Lengua y literatura en inglés y matemáticas.
- La combinación de **Estado y Cambio** da como resultado una **categoría de rendimiento** a la que se asigna un color para cada indicado.

Mountain View Whisman School District



Quién obtiene una categoría de rendimiento

- El modelo se aplicará a todas las LEA, escuelas y grupos de estudiantes con 30 o más estudiantes.
 - Excepción: los jóvenes sin hogar y los jóvenes de acogida se notificarán a nivel de distrito si hay al menos 15 estudiantes en dichos grupos.
- Los datos utilizados para determinar "30 o más" difieren para cada indicador.
- No se determinará una categoría de rendimiento (o color) para los distritos, escuelas o grupos de estudiantes con menos de 30 estudiantes.
- Los datos de menos de 11 estudiantes no se comunicarán debido a razones de privacidad y sus datos se comunicarán sin color asignado.

Mountain View Whisman School District



Mountain View
Whisman
School District

El Panel de control

Mountain View Whisman School District

Página de inicio del Panel de control



California School DASHBOARD

Home About State Summary Search More Information En Español

Explore information about your local school and district.

Search by school, district, or county name

Mountain View Whisman School District

Página principal del distrito

DISTRICT PERFORMANCE OVERVIEW

Mountain View Whisman

Explore the performance of Mountain View Whisman under California's Accountability System.

[Generate PDF Report](#)
[View All Schools](#)
[View Additional Reports](#)

2019

Chronic Absenteeism Yellow	Suspension Rate Green	English Learner Progress No Performance Color	English Language Arts Blue
Mathematics Blue	Basics: Teachers, Instructional Materials, Facilities STANDARD MET	Implementation of Academic Standards STANDARD MET	Parent and Family Engagement STANDARD MET
Local Climate Survey STANDARD MET	Access to a Broad Course of Study STANDARD MET		

Mountain View Whisman School District

Indicadores de rendimiento del distrito/escuela

Mountain View Whisman [Show School Details](#)

View Student Assessment Results and other aspects of school performance.

<p>English Language Arts</p> <p>All Students State</p> Blue	<p>Mathematics</p> <p>All Students State</p> Blue	<p>English Learner Progress</p> <p>All Students State</p> <p>56.6% making progress towards English language proficiency</p> <p>Number of EL Students: 739</p> <p>Progress Levels</p> <ul style="list-style-type: none">Very High = 65% or higherHigh = 55% to less than 65%Medium = 45% to less than 55%Low = 35% to less than 45%Very Low = Less than 35%																				
<p>49.5 points above standard</p> <p>Increased 7.9 Points</p> <p>EQUITY REPORT Number of Student Groups in Each Color</p> <table border="1"><tr><td>0</td><td>0</td><td>6</td><td>0</td><td>4</td></tr><tr><td>Red</td><td>Orange</td><td>Yellow</td><td>Green</td><td>Blue</td></tr></table>	0	0	6	0	4	Red	Orange	Yellow	Green	Blue	<p>35.4 points above standard</p> <p>Maintained 1.6 Points</p> <p>EQUITY REPORT Number of Student Groups in Each Color</p> <table border="1"><tr><td>0</td><td>3</td><td>2</td><td>2</td><td>3</td></tr><tr><td>Red</td><td>Orange</td><td>Yellow</td><td>Green</td><td>Blue</td></tr></table>	0	3	2	2	3	Red	Orange	Yellow	Green	Blue	
0	0	6	0	4																		
Red	Orange	Yellow	Green	Blue																		
0	3	2	2	3																		
Red	Orange	Yellow	Green	Blue																		

Mountain View Whisman School District



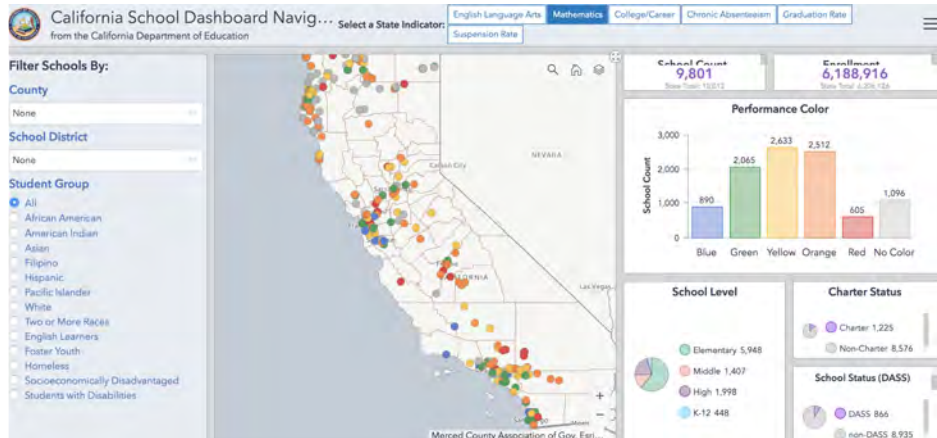
Novedad este año

Navegador de Panel de control de las escuelas de California

- Herramienta de representación interactiva para visualizar el rendimiento de la escuela y de los grupos de estudiantes en un mapa que muestra las escuelas por su nivel de rendimiento codificado por colores para cada uno de los indicadores estatales y grupos de estudiantes.
- Los usuarios pueden dirigir sus búsquedas por áreas geográficas específicas y refinar sus búsquedas mediante un conjunto de gráficos interactivos.

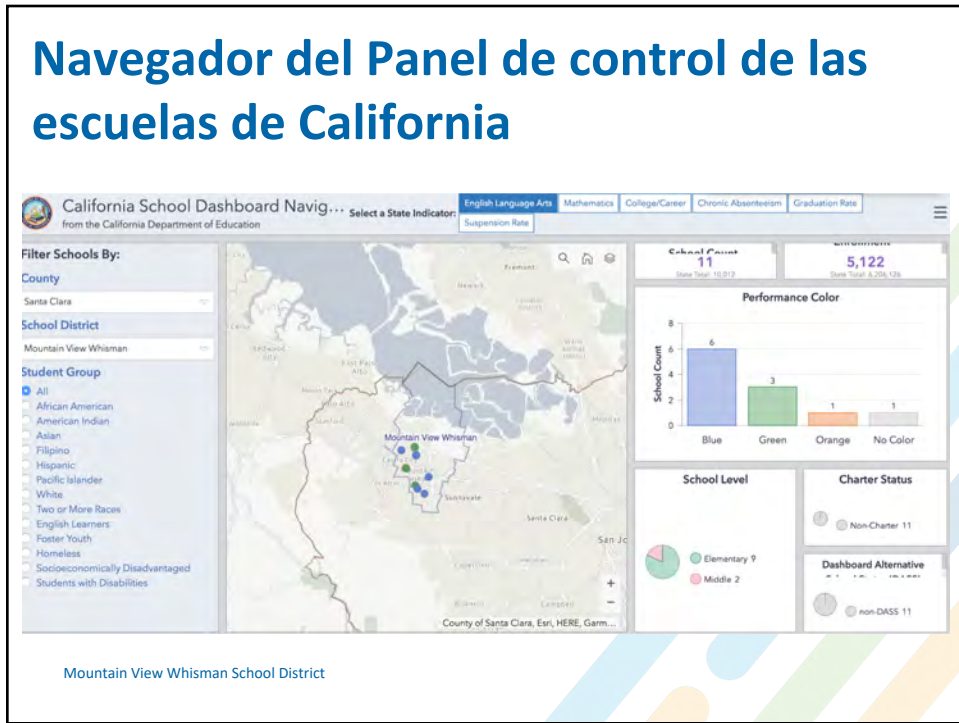
Mountain View Whisman School District

Navegador del Panel de control de las escuelas de California



Mountain View Whisman School District

Navegador del Panel de control de las escuelas de California



Indicadores Estatales y Rendimiento del Distrito

Mountain View Whisman School District

Distritos vecinos: calificaciones generales

Grupo	Ausentismo crónico	Suspensiones	ELA	Matemáticas	Indicador de progreso de los estudiantes de inglés (ELPI)
MVWSD	Amarillo	Verde	Azul	Azul	Alto: 56.6 %
Los Altos	Amarillo	Verde	Azul	Azul	Muy alto: 69.3 %
Cupertino	Azul	Verde	Azul	Azul	Muy alto: 71.8 %
Palo Alto	Amarillo	Azul	Azul	Azul	Alto: 63.7 %
Sunnyvale	Amarillo	Verde	Verde	Verde	Medio: 50 %

Mountain View Whisman School District

Indicador de Ausentismo Crónico

- Ausentismo crónico:
 - Se considera que un estudiante es un ausente crónico si está ausente (con excusa, sin excusa o suspendido) el 10 por ciento de los días que estuvo matriculado en una escuela.
 - La ausencia crónica es diferente del ausentismo escolar, que solo cuenta las ausencias no justificadas e indica una violación de las leyes de asistencia obligatoria de California.

Mountain View Whisman School District

Rendimiento del ausentismo crónico

Grupo	Rendimiento de 2018	Rendimiento de 2019
Todos los estudiantes	Verde	Amarillo
Estudiantes de inglés	Amarillo	Naranja
Sin hogar	Rojo	Naranja
Con desventajas socioeconómicas	Verde	Amarillo
Con discapacidades	Amarillo	Naranja
Afroamericanos	Azul	Naranja
Asiáticos	Azul	Azul
Filipinos	Azul	Amarillo
Hispanos/latinos	Amarillo	Verde
Isleños del Pacífico	Amarillo	Sin valoración
Dos o más razas	Verde	Amarillo
Blancos	Verde	Verde

Mountain View Whisman School District

Rendimiento del ausentismo crónico

Site	Rendimiento de 2018	Rendimiento de 2019
MVWSD	Verde	Amarillo
Bubb Elementary	Naranja	Verde
Castro Elementary	Verde	Naranja
Huff Elementary	Verde	Naranja
Landels Elementary	Verde	Verde
Mistral Elementary	Amarillo	Verde
Monta Loma Elementary	Verde	Naranja
Stevenson Elementary	Azul	Azul
Theuerkauf Elementary	Verde	Naranja
Crittenden Middle School	Verde	Naranja
Graham Middle School	Verde	Naranja

Mountain View Whisman School District

Tendencias de ausentismo crónico

- En general, el MVWSD tiene una calificación amarilla para el ausentismo crónico, que representa un descenso a partir de 2018 (verde)
- El Distrito tiene una tasa de 5.6 % de ausentismo crónico y registró un aumento del 0.1 % a partir de 2018.
- El estado tiene una calificación general de naranja, con un 10.1 % de estudiantes con ausentismo crónico.
- El Distrito mejoró la clasificación de los estudiantes sin hogar de rojo a naranja y mejoró de amarillo a verde en el caso de los estudiantes hispanos/latinos
- Cuatro subgrupos tienen clasificaciones naranjas (ELL, Sin hogar, Con discapacidades y Afroamericanos)
- En general, Bubb, Landels, Mistral y Stevenson tienen una clasificación azul o verde.
- Todas las demás escuelas tienen clasificaciones naranjas
- Los estudiantes con discapacidades y con desventajas socioeconómicas tienen altos índices de ausentismo crónico.

Mountain View Whisman School District

Indicador de Suspensión

- Las LEA, escuelas y grupos de estudiantes que tengan 30 o más estudiantes inscritos recibirán un Indicador del Índice de Suspensión
- Los datos de matriculación se obtienen del Sistema de Datos de Logros de Alumnos Longitudinales de California (CALPADS)
- Si se suspende a un estudiante varias veces (en la misma escuela o distrito), el estudiante se cuenta como suspendido solo una vez.
- **Ejemplo de LEA:** Si se suspende a un estudiante:
 - Cinco veces en la Escuela A,
 - Dos veces en la Escuela B, y
 - Dos veces en la Escuela C
 - El estudiante contará como suspendido una vez en la LEA y una vez en cada escuela

Mountain View Whisman School District

Indicador de suspensión

- Los datos de la tasa de suspensión varían según:
 - Tipo de LEA: primaria, secundaria, unificada
 - Tipo de escuela: primaria, media, secundaria
- Puntuaciones de corte basadas en LEA y en el tipo de escuela:
 - Tres conjuntos de puntuaciones de corte basadas en distribuciones de tipo LEA
 - Tres conjuntos de puntuaciones de corte basadas en distribuciones de tipo escolar.
- Esto da como resultado seis conjuntos diferentes de puntuaciones de corte y seis tablas diferentes de color de cinco por cinco.

Mountain View Whisman School District

Indicador de suspensión de MVWSD

Grupo	Rendimiento de 2017	Rendimiento de 2018	Rendimiento de 2019
Todos los estudiantes	Verde	Verde	Verde
Estudiantes de inglés	Verde	Amarillo	Verde
Sin hogar	Verde	Azul	Amarillo
Con desventajas socioeconómicas	Verde	Verde	Amarillo
Con discapacidades	Amarillo	Amarillo	Verde
Afroamericanos	Azul	Naranja	Verde
Asiáticos	Amarillo	Verde	Azul
Filipinos	Azul	Azul	Azul
Hispanos/latinos	Verde	Verde	Amarillo
Isleños del Pacífico		Naranja	
Dos o más razas	Verde	Azul	Amarillo
Biancos	Naranja	Verde	Verde

Mountain View Whisman School District

Indicador de suspensión

Centro	Rendimiento de 2017	Rendimiento de 2018	Rendimiento de 2019
MVWSD	Verde	Verde	Verde
Bubb Elementary	Verde	Azul	Azul
Castro Elementary	Naranja	Verde	Naranja
Huff Elementary	Naranja	Verde	Naranja
Landels Elementary	Azul	Azul	Azul
Mistral Elementary	Naranja	Azul	Amarillo
Monta Loma Elementary	Naranja	Verde	Verde
Stevenson Elementary	Azul	Azul	Azul
Theuerkauf Elementary	Azul	Amarillo	Azul
Crittenden Middle School	Verde	Verde	Amarillo
Graham Middle School	Verde	Verde	Verde

Mountain View Whisman School District

Tendencias de datos

- La calificación general de MVWSD en suspensiones es verde
- Dos subgrupos mantuvieron las calificaciones generales (filipinos y blancos), tres subgrupos mejoraron las calificaciones generales (estudiantes de inglés, afroamericanos y asiáticos) y cuatro disminuyeron (sin hogar, con desventajas socioeconómicas, hispanos/latinos y dos o más razas).
- En general, todas las escuelas, excepto Castro (naranja), Huff (naranja), Mistral (amarillo) y Crittenden (amarillo) tienen calificaciones azules o verdes para la suspensión.
- Castro y Huff tienen clasificaciones naranjas para los estudiantes que están aprendiendo inglés, los que tienen desventajas socioeconómicas y los hispanos/latinos.

Mountain View Whisman School District

Indicador de progreso de los estudiantes de inglés (ELPI)

- Los estudiantes que están aprendiendo inglés (EL) con las Evaluaciones de Competencia del Idioma Inglés para California (ELPAC) 2018 y 2019 los resultados de la Evaluación Sumativa están incluidos en el Indicador de Progreso de los Estudiantes de Inglés (ELPI)
- Estos estudiantes EL no están incluidos :
 - Los estudiantes EL que se reclasificaron como competentes en inglés (RFEP) antes de realizar la Evaluación sumativa ELPAC de 2019
 - Los estudiantes EL recién llegados en 2019
 - Los estudiantes EL que se graduaron en 2018

Mountain View Whisman School District

Indicador de progreso de los estudiantes de inglés (ELPI)

El ELPI es diferente de otras medidas del Panel de control porque es el único indicador necesario para medir el **progreso hacia el dominio**, en lugar de la meta final del dominio en sí.

Estado

- El estado del ELPI mide el progreso de los estudiantes EL hacia el dominio del idioma inglés (ELP) y requiere dos años de resultados de la evaluación sumativa del ELPAC.
- Para determinar el estado para el ELPI (comunicado este año), los resultados de progreso a nivel de los estudiantes calculan el porcentaje de estudiantes que subieron por lo menos un nivel de rendimiento del año anterior o que mantuvieron el nivel 4 del ELPAC.

Cambio

- El cambio del ELPI mide la variación anual en la tasa de escuelas y LEA que conducen a los estudiantes EL hacia el ELP y requiere tres años de resultados de la evaluación sumativa del ELPAC.
- El color del estado, cambio y rendimiento general del ELPI estará disponible para el Panel de control de 2020

Participación

- Para el Panel de control de 2019, el CDE asignará un estado "bajo" en el ELPI a las escuelas y distritos con una tasa de participación en el ELPAC menor al 95 %.

Mountain View Whisman School District

Indicador de progreso de los estudiantes de inglés(ELPI)

- Hay 6 niveles ELPI derivados de 4 niveles de rendimiento ELPAC.
- Los niveles de rendimiento ELPAC 2 y 3 se dividieron para crear un rango bajo y uno alto dentro de cada nivel.
- **Razonamiento:** refleja el tiempo basado en la investigación de 5 a 7 años para que un estudiante de inglés alcance el dominio del idioma inglés.

Nota: en el caso de los estudiantes EL con resultados iniciales de la evaluación sumativa ELPAC en el nivel bajo 3, por ejemplo, la expectativa es que esos estudiantes EL alcancen el ELP en menos de cinco años.

Mountain View Whisman School District

Indicador de progreso de los estudiantes de inglés(ELPI)

Niveles

- ELPI Nivel 1 (Evaluación sumativa ELPAC Nivel 1)
- ELPI Nivel 2L (Evaluación sumativa ELPAC Nivel bajo 2)
- ELPI Nivel 2H (Evaluación sumativa ELPAC Nivel alto 2)
- ELPI Nivel 3L (Evaluación sumativa ELPAC Nivel bajo 3)
- ELPI Nivel 3H (Evaluación sumativa ELPAC Nivel alto 3)
- ELPI Nivel 4 (Evaluación sumativa ELPAC Nivel 4)



Mountain View Whisma

Indicador de progreso de los estudiantes de inglés

LEARN MORE
English Learner Progress

All Students State

56.6% making progress towards English language proficiency

Number of EL Students: 739

Progress Levels

- Very High = 65% or higher
- High = 55% to less than 65%
- Medium = 45% to less than 55%
- Low = 35% to less than 45%
- Very Low = Less than 35%

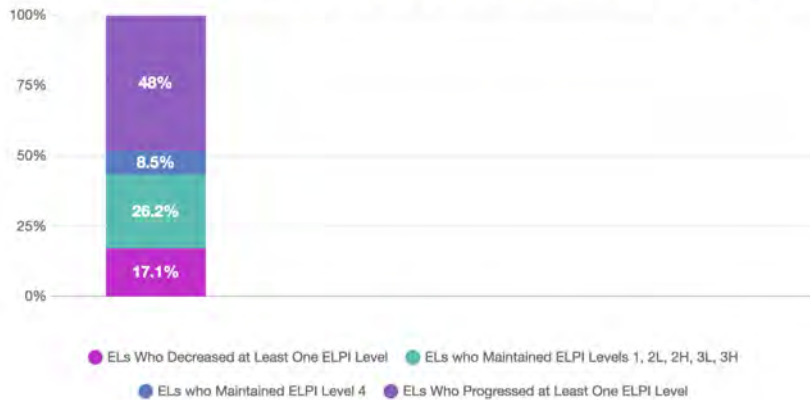
Mountain View Whisman School C

[View More Details →](#)

Indicador de progreso de los estudiantes de inglés

Student English Language Acquisition Results

The percentage of current EL students who progressed at least one ELPI level, maintained ELPI level 4, maintained lower ELPI levels (i.e, levels 1, 2L, 2H, 3L, or 3H), or decreased at least one ELPI Level.



Indicador de progreso de los estudiantes de inglés

Centro	Número de estudiantes de inglés	Porcentaje que avanza hacia el dominio del idioma inglés	Calificación
MVWSD	739	56.6 %	Alto
Bubb Elementary	74	66.2 %	Muy alto
Castro Elementary	127	44.1 %	Bajo
Huff Elementary	55	61.8 %	Alto
Landels Elementary	54	46.3 %	Medio
Mistral Elementary	112	52.7 %	Medio
Monta Loma Elementary	62	66.1 %	Muy alto
Stevenson Elementary	12	50 %	Medio
Theuerkauf Elementary	74	66.2 %	Muy alto
Crittenden Middle School	71	69 %	Muy alto
Graham Middle School	98	51 %	Medio

Mountain View Whisman School District

Tendencias de datos

- MVWSD está clasificado como alto, con un 56.6 % de los estudiantes de inglés que avanzan hacia el dominio del inglés, un dato más alto que la media del estado (48.3 %).
- Cuatro escuelas obtuvieron resultados en el rango muy alto (Bubb, Monta Loma, Theuerkauf y Crittenden)
- Crittenden tiene el porcentaje más alto de estudiantes que progresan hacia el dominio del inglés, con un 69 %.
- Castro fue calificado como bajo, con un 44.1 % de los estudiantes que progresan hacia el dominio del inglés.

Mountain View Whisman School District

Indicador académico

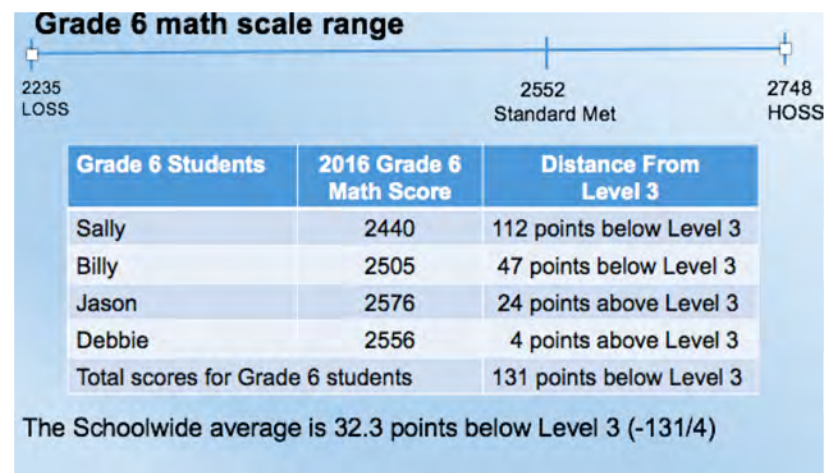
Distancia desde el estándar (DFS): la puntuación de la evaluación de cada estudiante se compara con la puntuación de escala más baja posible para alcanzar el Nivel 3 (estándar cumplido).

Ejemplo:

- En el examen de matemáticas CAASPP del quinto curso, la puntuación de escala más baja para obtener el nivel 3 es 2528. Si un estudiante recibió una puntuación de 2505, ese estudiante estaría 23 puntos por debajo del Nivel 3. Si un estudiante recibió una puntuación de 2535, ese estudiante estaría 7 puntos por encima del Nivel 3.
- Una vez que las puntuaciones de escala de todos los estudiantes se comparan con el Nivel 3, los resultados de distancia se promedian para obtener una puntuación promedio a nivel de escuela, a nivel de LEA o de grupo de estudiantes.

Mountain View Whisman School District

Distancia desde el estándar: DFS



Mountain View Whisman School District

Indicador Académico y Tasas de Participación

- El Departamento de Educación de los Estados Unidos exige a todas las escuelas y grupos de estudiantes cumplan con la tasa de participación del 95 por ciento en las evaluaciones estandarizadas (CAASPP)
- Los estudiantes cuentan como participantes si inician la prueba adaptada a la computadora (CAT) y a la tarea de rendimiento (PT) de las evaluaciones de Lengua y literatura/lectura en inglés o matemáticas.

Mountain View Whisman School District

Indicador Académico y Tasas de Participación

- De acuerdo con el Plan Estatal ESSA aprobado por California, la tasa de participación se incluirá en el Indicador Académico
 - La distancia del Estándar (o DFS - anteriormente conocida como Distancia del Nivel 3) se reducirá para los distritos, escuelas y grupos de estudiantes que no cumplieron con el requisito de participación del 95 por ciento.
 - La reducción de DFS variará a nivel de distrito, escuela y grupo de estudiantes

Mountain View Whisman School District

Indicador Académico y Tasas de Participación

- La Escuela Secundaria Solar tiene los siguientes datos a nivel de centro para matemáticas:
 - La DFS es +18.9 puntos
 - Tasa de participación del 79 % (16 puntos menos que la meta del 95 %)
- Déficit de la tasa de participación múltiple en 1/4:
 - **$0.25 \times 16 = 4$ puntos**
- Se reduce la DFS de toda la escuela en 4 puntos (18.9 - 4)
- La nueva DFS es **+14.9**

Mountain View Whisman School District

Indicador Académico y Tasas de Participación

- Calcular para cada distrito, escuela y grupo de estudiantes, y para cada materia
 - Basado en la participación en las Evaluaciones Sumarias Equilibradas Inteligentes y en las CCA
- Calcular los puntos porcentuales en que el distrito, la escuela o el grupo de estudiantes está por debajo de la meta de la tasa de participación del 95 por ciento
 - Multiplique ese número por $\frac{1}{4}$ (o 0.25)
 - Restar la distancia de la puntuación estándar
- Esto no está explícitamente anotado en el Panel de control.
- Las tasas de participación no estaban disponibles en el momento en que se creó esta presentación

Mountain View Whisman School District

Indicador académico del MVWSD: ELA

Grupo	Rendimiento de 2017	Rendimiento de 2018	Rendimiento de 2019
Todos los estudiantes	Verde	Verde	Azul
Estudiantes de inglés	Naranja	Naranja	Amarillo
Sin hogar	Naranja	Naranja	Amarillo
Con desventajas socioeconómicas	Naranja	Naranja	Amarillo
Con discapacidades	Amarillo	Rojo	Amarillo
Afroamericanos	Naranja	Azul	Amarillo
Asiáticos	Azul	Azul	Azul
Filipinos	Verde	Verde	Azul
Hispanos/latinos	Naranja	Naranja	Amarillo
Dos o más razas	Verde	Azul	Azul
Blancos	Azul	Azul	Azul

Indicador académico del MVWSD: ELA

Grupo	Rendimiento de 2017	Rendimiento de 2018	Rendimiento de 2019
MVWSD	Verde	Verde	Azul
Bubb Elementary	Azul	Azul	Azul
Castro Elementary	Verde	Naranja	Amarillo
Huff Elementary	Azul	Azul	Azul
Landels Elementary	Verde	Azul	Azul
Mistral Elementary	Azul	Verde	Azul
Monta Loma Elementary	Verde	Azul	Verde
Stevenson Elementary	Azul	Azul	Azul
Theuerkauf Elementary	Naranja	Azul	Verde
Crittenden Middle School	Verde	Verde	Verde
Graham Middle School	Verde	Verde	Azul

Mountain View Whisman School District

Tendencias de datos en ELA

- La calificación global de MVWSD en ELA es azul, lo que supone un aumento de 7,9 puntos y un cambio con respecto a la calificación verde en 2018.
- Todos los subgrupos que tenían una calificación naranja en 2018 (Estudiantes de inglés, estudiantes con desventajas socioeconómicas, estudiantes sin hogar y estudiantes hispanos/latinos) mejoraron a amarillo.
- Las discapacidades mejoraron de rojo a amarillo
- La calificación de los estudiantes afroamericanos disminuyó de azul a amarillo.
- Todas las escuelas, excepto Castro (amarillo), tienen una calificación general de azul o verde.
- Los estudiantes con desventajas socioeconómicas de Bubb tienen una calificación de naranja.
- Los estudiantes de inglés de Castro y Theuerkauf tienen una calificación de naranja.
- Los estudiantes de inglés en Graham tienen una calificación naranja y no han mostrado ningún crecimiento durante tres años.
- Los estudiantes con discapacidades tienen una calificación roja en Graham y no han mostrado ningún crecimiento durante dos años.
- Los estudiantes con discapacidades en Crittenden mejoraron de rojo a naranja.

Mountain View Whisman School District

Indicador académico del MVWSD: matemáticas

Grupo	Rendimiento de 2017	Rendimiento de 2018	Rendimiento de 2019
Todos los estudiantes	Verde	Verde	Azul
Estudiantes de inglés	Amarillo	Naranja	Naranja
Sin hogar	Naranja	Amarillo	Amarillo
Con desventajas socioeconómicas	Naranja	Naranja	Naranja
Con discapacidades	Naranja	Naranja	Amarillo
Afroamericanos	Naranja	Naranja	Verde
Asiáticos	Azul	Azul	Azul
Filipinos	Verde	Verde	Azul
Hispanos/latinos	Naranja	Naranja	Naranja
Dos o más razas	Azul	Azul	Azul
Blancos	Azul	Azul	Verde

Indicador académico del MVWSD: matemáticas

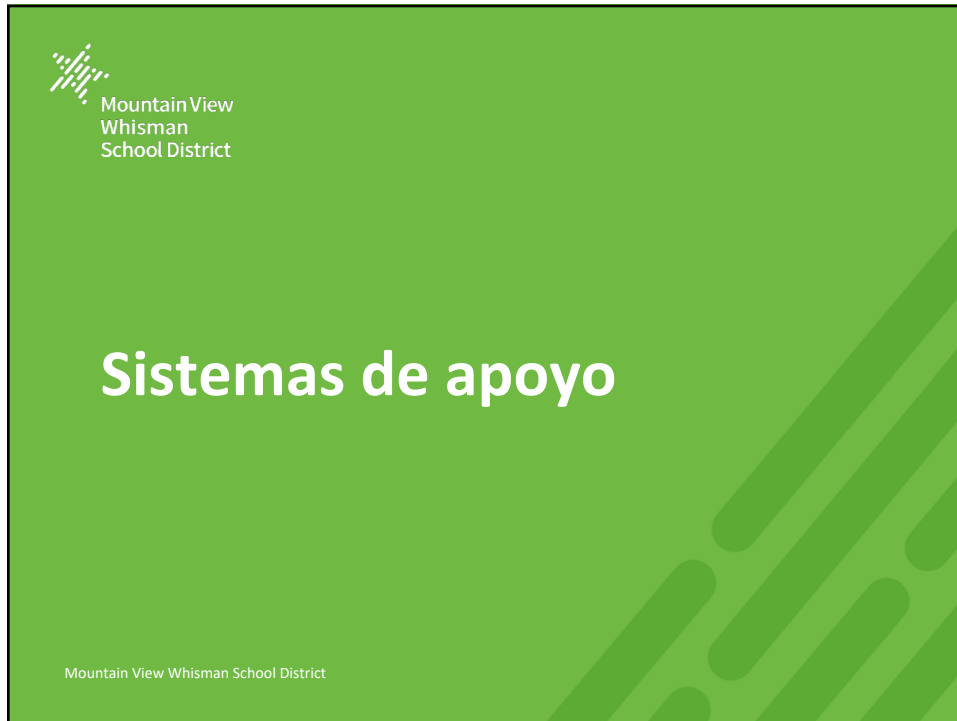
Grupo	Rendimiento de 2017	Rendimiento de 2018	Rendimiento de 2019
MVWSD	Verde	Verde	Azul
Bubb Elementary	Azul	Azul	Azul
Castro Elementary	Verde	Amarillo	Naranja
Huff Elementary	Azul	Verde	Azul
Landels Elementary	Verde	Azul	Azul
Mistral Elementary	Azul	Verde	Azul
Monta Loma Elementary	Amarillo	Verde	Amarillo
Stevenson Elementary	Azul	Azul	Azul
Theuerkauf Elementary	Naranja	Verde	Azul
Crittenden Middle School	Verde	Verde	Verde
Graham Middle School	Azul	Azul	Verde

Mountain View Whisman School District

Tendencias de datos en matemáticas

- La calificación general de MVWSD en matemáticas es azul, lo que supone un aumento de 1,6 puntos y un cambio con respecto a la calificación verde en 2018
- Los estudiantes de inglés, con desventajas socioeconómicas e hispanos/latinos recibieron la calificación de naranja
- Los estudiantes con discapacidades y afroamericanos mejoraron sus calificaciones de naranja a amarillo y de naranja a verde, respectivamente.
- Todas las escuelas, excepto Castro (naranja) y Monta Loma (amarillo) tienen una calificación general de azul o verde.
- Los estudiantes de inglés, los estudiantes con desventajas socioeconómicas y los estudiantes hispanos latinos de Graham y Crittenden tienen calificaciones anaranjadas, y los estudiantes de estos subgrupos no muestran ningún crecimiento durante tres años.
- Los estudiantes con discapacidades tienen calificaciones de color rojo tanto en Crittenden como en Graham, sin ningún crecimiento durante dos años.

Mountain View Whisman School District



Sistemas de apoyo

California tiene dos sistemas de apoyo para las escuelas que tienen dificultades para progresar en el Panel de control de California

- **Estado: Niveles de apoyo en California**
 - Todos los distritos reúnen los requisitos para recibir apoyo a través de la oficina local de educación del condado, según el rendimiento del grupo de estudiantes en cada ámbito prioritario del estado.
 - Tanto los resultados de los indicadores estatales como los locales presentados en el Panel de control 2019 se utilizarán para identificar los distritos y las oficinas de educación de los condados para la asistencia técnica.
- **Federal: Apoyo y Mejora Integral y Específica**
 - Exigido por la Ley “Que Todo Estudiante Tenga Éxito” (ESSA)

Mountain View Whisman School District

Estatat: Niveles de Apoyo en California

Nivel 1: Apoyo a todos los distritos

- Talleres para profesores y entrenadores para compartir las mejores prácticas

Nivel 2: Asistencia diferenciada: Apoyo a los distritos y escuelas para abordar los problemas de rendimiento identificados, que incluyen disparidades significativas en el rendimiento entre los grupos de estudiantes

- Ejemplo: la escuela tiene un grupo de estudiantes en "rojo" en el Indicador Académico (prioridad 4) y ese mismo grupo de estudiantes está en "rojo" en el Indicador de Tasa de Suspensión (prioridad 6), luego la escuela se identifica como receptora de asistencia
- Los distritos serán contactados por sus Oficinas de Educación de sus condados.

Nivel 3: Intervención intensiva: Apoyo a los distritos que no logran mejorar el rendimiento de los grupos de estudiantes durante un período de tiempo específico

Mountain View Whisman School District

Federal: Niveles de Apoyo en California

ESSA exige que los estados identifiquen múltiples categorías de escuelas para diferentes tipos de apoyo

- **Apoyo y Mejora Integral (CSI): rendimiento escolar**

Por lo menos el 5 por ciento más bajo de las escuelas de Título 1

- Escuelas secundarias con tasas de graduación inferiores al 67 por ciento

- **Apoyo y Mejora Dirigida (TSI): rendimiento del grupo de estudiantes**

- Escuelas con grupos de estudiantes de bajo rendimiento constante

- **Apoyo y Mejora Adicional Dirigida (ATSI): rendimiento del grupo de estudiantes**

- Escuelas ya identificadas para TSI en las que un grupo de estudiantes por sí solo tiene un rendimiento igual o inferior al nivel de las escuelas identificadas en CSI

Mountain View Whisman School District

Crerios para

CA School Dashboard

State Identification (LEA Level Identification)	Federal Identification (School Level Identification)	
Differentiated Assistance	Comprehensive (CSI)	Targeted (ATSI)
<ul style="list-style-type: none"> <input type="checkbox"/> Identified annually <input type="checkbox"/> 2 or more indicators in "Red" LEAwide or Student Group <input type="checkbox"/> "Not met" for 2 or more years on Local Indicators 	<ul style="list-style-type: none"> <input type="checkbox"/> Identified every 3 years <input type="checkbox"/> Lowest performing 5% of schools <input type="checkbox"/> HS with grade rate below 67% 	<ul style="list-style-type: none"> <input type="checkbox"/> Identified annually <input type="checkbox"/> 1 or more student groups meeting the 5% CSI criteria for 2 or more years.
<p>*Lowest 5% = 1) All Red indicators 2) All Red and Orange indicators 3) All Red but one of any other color 4) Five or more indicators where majority is red</p>		

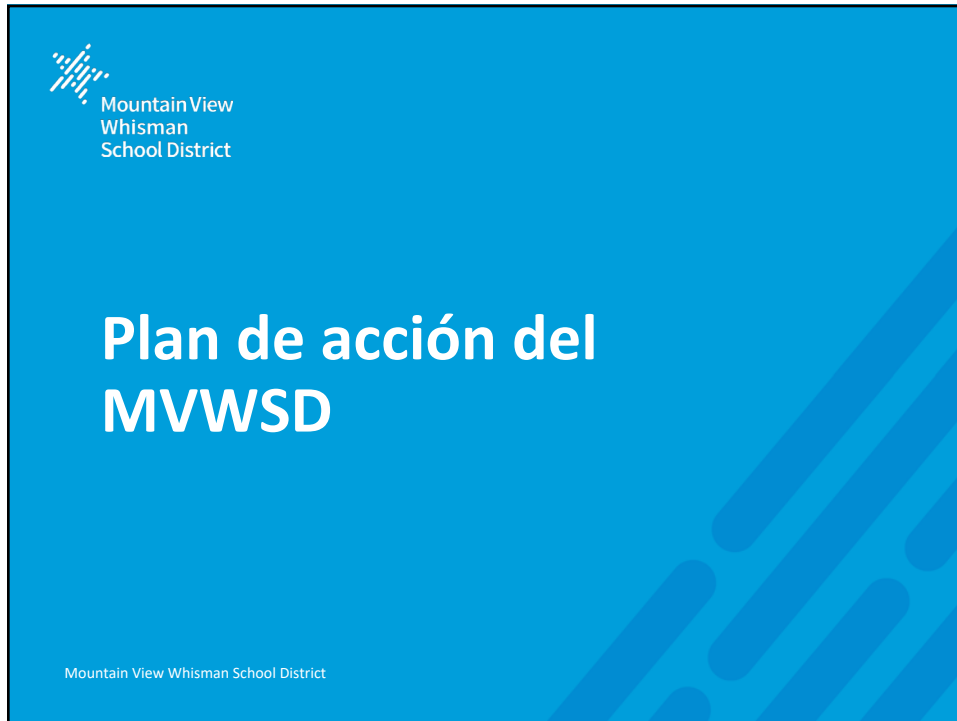
Mountain View Whisman School District

Apoyo para MVWSD

El Distrito no prevé que ninguna de las escuelas del Título 1 reúna los requisitos para el Apoyo e Intervención Integral o que el Distrito reúna los requisitos para la Asistencia Diferenciada basada en el Panel de control de 2019.

- Las escuelas que tienen que abordar la falta de progreso durante dos o tres años incluyen:
 - Escuela Intermedia Graham: ELA y Matemáticas
 - SED, ELL, Hispanos/latinos, SWD
 - Escuela Intermedia Graham: Ausentismo Crónico
 - ELL
 - Escuela Intermedia Crittenden: Matemáticas
 - SED, ELL, Hispanos/latinos
 - Crittenden: ELA
 - SWD
 - Crittenden: Ausentismo crónico
 - EL, Hispanos/latinos
 - Castro: ELA
 - Hispanos/latinos, ELL
 - Landels: Ausentismo Crónico
 - ELL

Mountain View Whisman School District



Ausentismo crónico

Plan de rendición de cuentas de control local: objetivo 4

- Las escuelas continuarán incluyendo una meta climática y un plan de acción en el Plan Escolar Único para el Logro de los Estudiantes e incluirán medidas para la asistencia (Objetivo 4, Acción 2)
- Mantener a los Coordinadores de la Escuela y la Comunidad (Objetivo 4, Acción 4)
- Continuar con la implementación de los protocolos del Equipo de Revisión de Asistencia Escolar (SART) y de la Junta de Revisión de Asistencia Escolar del Distrito (SARB)
 - Incluir comunicaciones mensuales sobre la importancia de la asistencia en los boletines de la escuela y del distrito y revisar los datos mensualmente en las reuniones del equipo de liderazgo de instrucción. (Objetivo 4, Acción 6)
- **Acciones Adicionales:**
 - Revisar los datos de asistencia de los estudiantes, los resultados y los siguientes pasos por el sitio basado en los Equipos de Revisión de la Asistencia de los Estudiantes con énfasis en los estudiantes con ausentismo crónico.
 - Los Miembros del Equipo de Liderazgo del Distrito desarrollarán una lista de estrategias que apoyarán a los estudiantes con ausentismo crónico y a sus familias para superar las barreras de asistencia
 - El Distrito y los sitios se asociarán con agencias fuera de la comunidad para proporcionar apoyo a la eliminación de las barreras de asistencia mencionadas en las reuniones del SART y la SARB.

Mountain View Whisman School District

Ausentismo crónico

Plan de rendición de cuentas del control local: Objetivo 4, Acción 23

- Los directores y Coordinadores de la Escuela y la Comunidad se capacitan anualmente en la identificación y el apoyo de las necesidades de los estudiantes y las familias de McKinney-Vento, en la actualización de los informes de resultados y en las actualizaciones y cambios legislativos.
- Los directores y Coordinadores de la Escuela y la Comunidad usan los informes de ausentismo crónico para los estudiantes de McKinney-Vento y hacen un seguimiento con las familias para abordar las necesidades.

Mountain View Whisman School District

Suspensiones

Plan de rendición de cuentas de control local: objetivo 4

- Continuar proporcionando capacitación a los administradores de las escuelas y al personal de apoyo para ingresar con precisión las referencias a la oficina y los datos disciplinarios en PowerSchool (objetivo 4, acción 14)
 - Capacitación mensual del director sobre el monitoreo de los datos de disciplina y suspensión
- Examinar y revisar las alternativas a la suspensión y capacitar a los nuevos administradores según sea necesario (objetivo 4, acción 14)
 - La capacitación mensual de los directores incluye alternativas a la suspensión

Nueva medida

- Reunirse con los directores de las escuelas intermedias para revisar los procesos y sistemas de disciplina, incluidas las prácticas de justicia restaurativa implementadas y determinar los próximos pasos.

Mountain View Whisman School District

Suspensiones

Plan de rendición de cuentas de control local: objetivo 4

- Agregar la suspensión como una medida en los objetivos de ambiente escolar (objetivo 4, acción 14)
- Revisar los datos de la suspensión mensualmente en las reuniones del Equipo de liderazgo instructivo (objetivo 4, acción 14)
 - Los directores revisan mensualmente los datos de suspensión específico a los datos demográficos de la escuela para determinar si existe desproporción en los datos disciplinarios.
 - Los directores comenzarán un análisis de la causa raíz con respecto a los datos de las suspensiones para determinar y comprender los mecanismos que crean e impulsan las disparidades

Mountain View Whisman School District

Progreso de los estudiantes de inglés en todo el distrito

Protocolo de Observación de Instrucción Protegida (SIOP) 2018-2019 (SP Objetivo 2.1 LCAP Objetivo 2, Acción 4)	Protocolo de Observación de Instrucción Protegida (SIOP) 2019-2020 (SP Objetivo 2.1 LCAP Objetivo 2, Acción 4)
Interacciones <ul style="list-style-type: none"> • Oportunidades frecuentes de interacción 	Impartición de la lección <ul style="list-style-type: none"> • Objetivos de contenido claramente respaldados por la impartición de la lección • Objetivos lingüísticos claramente respaldados por la impartición de la lección
Estrategias <ul style="list-style-type: none"> • Técnicas de andamiaje utilizadas sistemáticamente, que ayudan y favorecen la comprensión de los estudiantes 	Práctica y aplicación <ul style="list-style-type: none"> • Actividades previstas para que los estudiantes apliquen los contenidos

Coordinadores de la participación escolar y comunitaria (SCEF) LCAP Objetivo 4, Acción 4

- Lista de objetivos de los estudiantes de inglés en riesgo. Estudiantes de LTEL y Objetivo 1 de la Junta de EL para apoyo

Supervisores en riesgo en las escuelas intermedias y en Castro y Theuerkauf (LCAP Objetivo 4, Acción 22)

- Lista de objetivos de los estudiantes para apoyar a los estudiantes de inglés en riesgo y LTEls

Comité asesor de estudiantes de inglés del distrito

- Un representante de ELAC por escuela asiste a las reuniones que se celebran una vez al mes, DELAC se centra en la difusión pública de ELPAC (nueva evaluación), la reclasificación y el progreso del Objetivo 1 de la Junta de EL, Reuniones de capacitación en liderazgo para los oficiales ejecutivos de DELAC una vez al mes coordinadas por el personal del distrito.

Mountain View Whisman School District

Progreso de los estudiantes de inglés en todo el distrito

Objetivos del plan escolar

- Objetivos del RFEP necesarios
- Los objetivos para los estudiantes de inglés en todos los planes del centro están dirigidos a reducir el número de Estudiantes de inglés a largo plazo (LTEL)
- El 80 % de los estudiantes de inglés que obtengan un nivel 4 se reclasificarán o mantendrán un nivel 4 en el ELPAC

RFEP/Monitoreo de estudiantes de inglés (EL)

- Los RFEP se monitorean a 6 meses y anualmente hasta el año 4 (a partir de 2018)
- Los EL se monitorean a lo largo del año como parte de la revisión de datos en los sitios
- El monitoreo del Objetivo 1 de la Junta Directiva de EL se añadió a las reuniones del Equipo de Liderazgo con los directores

Cronograma de reclasificación

- Octubre de 2019 Revisión del Objetivo 1 de la Junta Directiva de EL y creación de un calendario de reclasificación revisado
- Noviembre 2019 la primera ronda de Reclasificación
- Diciembre 2019/Enero 2020 la segunda ronda de Reclasificación
- Febrero/Marzo 2020 la tercera ronda de Reclasificación
- Marzo-abril 2019 3ª administración sumaria del ELPAC
- Ceremonias de reclasificación anuales de abril en todo el distrito

Progreso de los estudiantes de inglés en las escuelas primarias

Plan de estudios: formación para el desarrollo del idioma inglés (ELD)

- **Inglés 3-D**
 - Modelo de instrucción LTEL dirigida en sitios específicos para los cursos 4-5
 - Participación de Monta Loma, Theuerkauf y Bubb para perfeccionar el modelo de implementación exitosa
 - Materiales de gran interés, integración centrada en la instrucción de la escritura.
- **Avance de referencia**
 - El programa de ELD se ajusta al plan de estudios básico de Lengua y literatura inglesas

Desarrollo profesional para programas en línea, planes de estudio adquiridos y estrategias para el aprendizaje del inglés

Mountain View Whisman School District

Progreso de los estudiantes de inglés en las escuelas intermedias

Logros para los estudiantes de idiomas (A.L.L.)

- Reuniones de apoyo nocturnas trimestrales continuas con las familias y los estudiantes (la asistencia de los padres es obligatoria; LTELS solamente)
 - Habilidades de estudio, establecimiento de objetivos, progreso de los objetivos, reclasificación y conciencia de la evaluación ELPAC

Plan de estudios: instrucción para el desarrollo del idioma inglés (ELD)

- *Learning A-Z* y *Benchmark ELD*
- *English 3-D*
 - Se utiliza para la instrucción de ELD en la escuela intermedia
 - Materiales de gran interés, centrados en la escritura

Desarrollo profesional

- Programas en línea específicos para estudiantes de inglés, planes de estudio adquiridos y estrategias para estudiantes de inglés
- Evaluación del Desarrollo del Idioma Inglés (ELD), SIOP y ELPAC

Mountain View Whisman School District

Indicador académico: ELA y Matemáticas

Desarrollo profesional (LCAP Objetivo 1, Acción 5)

- Formación al regresar a la escuela: agosto de 2019
 - Año 3 de SIOP para todos los profesores
 - Formación i-Ready
 - Todos los maestros de ELA y matemáticas de escuelas primarias e intermedias
 - Formación específica para determinadas materias de la escuela intermedia
 - Estudios Sociales: nuevo plan de estudios – Teacher’s Curriculum Institute (TCI)
 - La ciencia: NGSS y fenómenos de anclaje
 - Matemáticas: uso efectivo del currículo de Eureka Math
 - Profesor de escuela primaria
 - Integración de los NGSS mediante la alfabetización y la instrucción diferenciada
 - Maestros de Steam
 - NGSS
 - Coenseñanza para profesores de escuelas intermedias

Mountain View Whisman School District

Indicador académico: ELA y Matemáticas

Desarrollo profesional (LCAP Objetivo 1, Acción 5)

- Formación continua 2019-20
 - Comité de Desarrollo Profesional
 - Se convocó un equipo de profesores facilitado por Tara Vikjord
 - Se creó un menú de un año de duración de oportunidades de desarrollo profesional opcionales
 - Sesiones de día completo ofrecidas en el verano
 - Sesiones extraescolares ofrecidas durante todo el año
 - Formación mensual para los administradores
 - Formación matemática y apoyo a Castro y Monta Loma
 - Formación mensual para los preparadores con énfasis en SIOP, matemáticas y diferenciación
 - Matemáticas de la escuela secundaria con énfasis en la planificación, el control del tiempo y la instrucción para cada curso de matemáticas
 - Comunidades profesionales de aprendizaje (LCAP Objetivo 2. Acción 8)
 - Administradores, profesores, instructores

Mountain View Whisman School District

Indicador académico: ELA y Matemáticas

- Evaluaciones
 - Cambiar a i-Ready
 - Continuar con Literably y escritura
- Análisis de datos y planes escolares
 - Enfoque continuo en el análisis de datos para tomar decisiones
 - Se añadieron nuevas metas y acciones para los planes de sitio
 - Abordar las necesidades de los alumnos de alto rendimiento y reforzar el rigor en el aula
 - Aumentar la comunicación con los padres y los estudiantes sobre el rendimiento académico
 - Monitorear el progreso de los estudiantes de inglés que obtienen el nivel 4 en el ELPAC, apoyándolos para reclasificar o mantener el dominio del inglés.
 - Monitoreo del grupo de metas de la Junta de Aprendices de Inglés
 - Monitoreo de las metas de la Junta en un año de crecimiento

Mountain View Whisman School District

Indicador académico: ELA y Matemáticas

- Plan de estudios y guías de control del tiempo
 - Recién desarrolladas guías de ritmo de ELA en la escuela intermedia
 - Se ha revisado las guías de ritmo de las matemáticas en la escuela intermedia con el apoyo del Coordinador de Matemáticas de la SCCOE
 - Se ha revisado la guía de ritmo de ELA en las escuelas primarias para que se incluya
 - Tiempo adicional para respaldar las rutinas curriculares
 - Evaluaciones integradas en el plan de estudios
 - Estructuras de escritura
 - La guía de ritmo de las matemáticas de la escuela primaria incluye documentos de apoyo para los padres
 - Nuevo alcance y secuencia de STEAM para la primaria

Mountain View Whisman School District

Indicador académico: ELA y Matemáticas

Respuesta a la instrucción

- Cambio de formato en la primaria
 - Todas las escuelas primarias hicieron la transición a un modelo STEAM
 - Con un enfoque más intencional y diferenciado para atender las necesidades de los estudiantes
- Escuela intermedia: formación adicional y apoyo de i-Ready
 - Instrucción en pequeños grupos

Apoyos a los estudiantes

- Nuevo horario escolar para las escuelas intermedias (LCAP Objetivo 3, Acción 1)
 - Nuevo horario implementado en 2018-19
 - El horario incluye períodos de respuesta a la instrucción para ELA y matemáticas para intervención y enriquecimiento (LCAP Objetivo 2, Acción 10)
- Coenseñanza en las escuelas intermedias y un modelo de centro de aprendizaje en la escuela primaria Castro (SP Objetivo 2.1, LCAP Objetivo 2, Acción 18)
- Respuesta a la instrucción Primaria (SP Objetivo 1.3, LCAP Objetivo 2, Acción 10)
- SIOP (SP Objetivo 2.1, LCAP Objetivo 2, Acción 4)
- Escuela de verano (SP Objetivo 2.1, LCAP Objetivo 2, Acción 13)

Mountain View Whisman School District



Mountain View
Whisman
School District

Próximos pasos

Mountain View Whisman School District

Próximos pasos

- Compartir con las partes interesadas las clasificaciones de los paneles de control del sitio
 - Directores con personal, Consejo del Sitio Escolar, Comités Consultivos del Idioma Inglés
- Las escuelas revisarán sus planes y harán los ajustes necesarios.
- Monitorear el progreso de las iniciativas, entre ellas los objetivos 1 y 2 de la Junta, RTI, coenseñanza, ciencia y doble inmersión.
- Administrar la encuesta LCAP/de ambiente del distrito y analizar los datos del Panel de control para crear un nuevo LCAP de 3 años con énfasis en las materias/subgrupos con clasificaciones rojas y naranjas.
- Convocar de nuevo al comité de desarrollo profesional para determinar las ofertas para 2020-21

Mountain View Whisman School District

Recursos

El Distrito tiene una página web dedicada al Panel de control de California con múltiples recursos.

www.mvwsd.org/dashboard

Mountain View Whisman School District